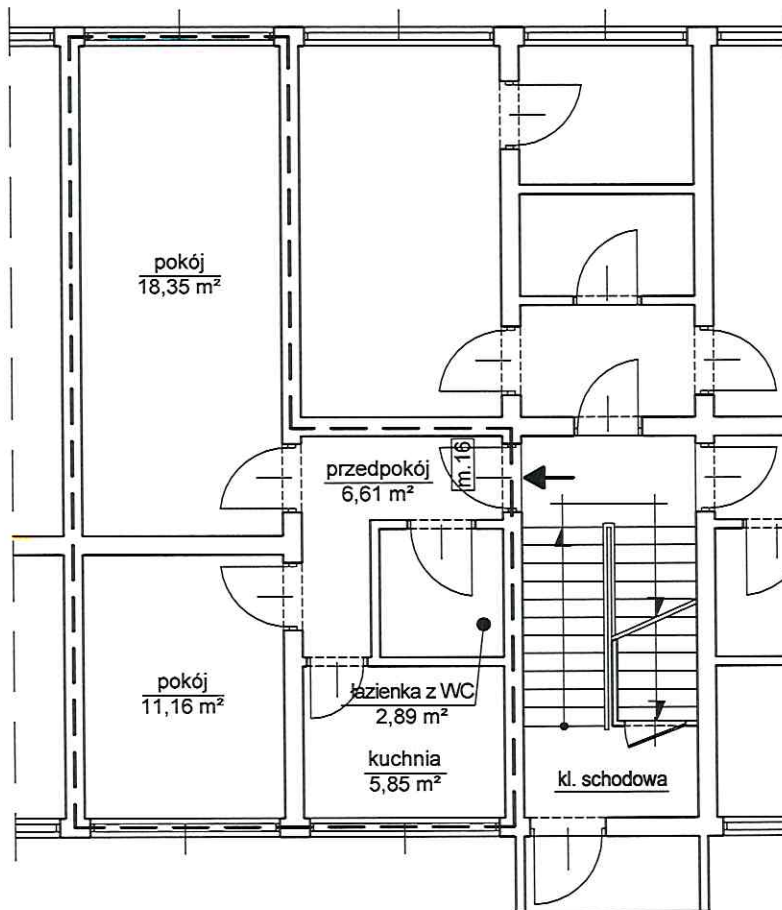


Szkic sytuacyjny lokalu mieszkalnego nr 16 położonego
w nieruchomości przy ul. Traktorowej nr 76 w Łodzi



Rzut parteru - fragment
skala: n/a

Katarzyna Blachowicz - Barszcz
UPRAWNIENIA BUDOWLANE
NR EWIDENCYJNY LUD/2092/OWOK/13
do kierowania robotami budowlanymi bez ograniczeń
w specjalności konstrukcyjno-budowlanej

Niniejszy fragment rzutu parteru wykonano
na podstawie szkicu sytuacyjnego lokalu wykonanego
przez Administratora przedmiotowej nieruchomości

Szkic wykonał:

J. Kłopecki
mgr inż. Jarosław Kłopecki
podinspektor

Wydziału Nadzoru Właścicielskiego

